

## Manualny niwelator montażowy FL 20



Kompaktowy manualny rotacyjno-projekcyjny niwelator laserowy emituje trzy wiązki światła: punktową, rotacyjną i liniową, widoczne na powierzchniach i krawędziach elementów konstrukcji. Wiązki przecinają się wzajemnie tworząc kąty proste. Powstają w ten sposób linie i płaszczyzny odniesienia, które ustalają kierunki montażu w pionie i poziomie oraz stanowią nawiązanie dla pomiarów taśmą, łąką lub metrówką. Laser posiada również możliwość ustawiania spadków do 4% przy pomocy specjalnego pokrętki.

Możliwe zastosowania urządzenia obejmują prace: konstrukcyjne na mniejszych obiektach (ustawianie szalunków), budowlane, remontowe, niwelacyjne itp.

### Łatwość obsługi, dokładność wykonanej pracy

- Dwa pokrętki przyporządkowane libellom umożliwiają szybkie i dokładne poziomowanie. Pokrętło nastawiania spadku 0% ÷ 4% służy do szybkiego nastawianiażądanego pochylenia bez dodatkowych obliczeń.
- Obrotowy korpus umożliwi łatwe naprowadzanie linii światła lasera ze skokami co 90°
- Niezależnie załączana wiązka liniowa oszczędza baterie i wydłuża czas pracy urządzenia na jednym komplecie.
- Diody laserowe 635nm emitują silne, jaskrawe światło zwiększając zasięg instrumentu.
- Płynnie regulowany zakres obrotów oraz możliwość wyłączenia rotacji w pełni dostosowuje urządzenie do warunków oświetlenia i realizowanych zadań.
- Ciągła emisja wiązki pionowej umożliwia jednoczesne poziomowanie i pionowanie lub wyznaczanie kątów prostych.
- Dwustopniowa funkcja skanowania pozwala na wyświetlenie wyraźnej linii o żądanej długości.
- Czujniki podczerwieni dają możliwość obsługi za pomocą pilota zdalnego sterowania.
- Uniwersalny uchwyt montażowy zespolony z przyrządem ułatwia ustawianie, mocowanie lub zawieszanie instrumentu w poziomie i pionie.
- Standardowe mocowanie 5/8" pasuje do typowych statywów geodezyjnych.



**Czytelna klawiatura** umieszczona u góry instrumentu daje wygodny dostęp do wszystkich funkcji instrumentu. Można za jej pomocą kontrolować funkcje skanowania i długość oraz kierunek wyświetlanej linii.



**Pokrętło spadku** umożliwia w bardzo wygodny sposób sterowanie pochyleniem wyświetlanej płaszczyzny lasera w zakresie od 0 do 4%. Przez okienko nad pokrętką można obserwować aktualną wartość spadku.



**Pokrętki regulacyjne** przyporządkowane do libelek służą do szybkiego i precyzyjnego poziomowania urządzenia.



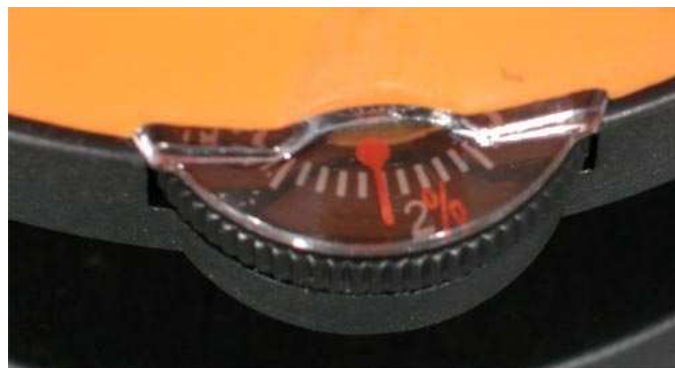
**Trzy precyzyjne libelki rurkowe** umożliwiają niezwykle dokładne ustawienie instrumentu niezależnie od tego czy znajduje się on w pozycji poziomej, czy pionowej.



**Torba ochronna.** Wraz z instrumentem użytkownik otrzymuje lekką ortalionową torbę wypełnioną wyprofilowaną pianką. Mieści ona w sobie przyrząd wraz z kompletem baterii. Stanowi bardzo dobrą ochronę podczas transportu i przechowywania.

### Dane techniczne manualnego niwelatora montażowego FL 20

Dane techniczne manualnego niwelatora montażowego FL 20	
Parametr	FL 20
Dokładność	±3mm na 10m
Zasięg z detektorem $\varnothing$	≥120m
Zasięg bez detektora	ca. 50m - punkt ca. 30m - skanowanie ca. 20m - rotacja
Zasięg pilota (opcja)	50m
Prędkość rotacji U/min	0 ÷ 350
Długość fali światła	635nm
Klasa ochronna	II
Zasilanie	4 x 1,5V AA
Czas pracy z kompletu baterii	18 godzin
Zakres temperatury pracy	-10°C ÷ + 40°C
Mocowanie	wolno stojący, do statywu, do ściany
Wymiary [mm]	160x140x120
Masa	0,88kg
Masa w torbie ochronnej	1,15kg



**Cena: 1105,00 zł + 22% VAT = 1348,10 zł**